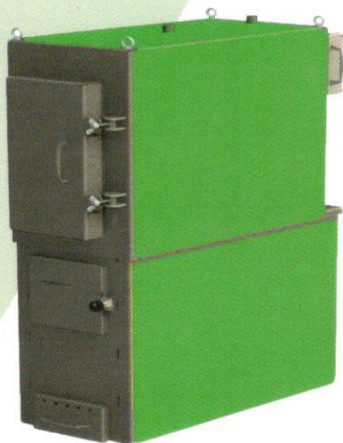




AGB SERVISS

Sadzīves apkures iekārtas

APKURES KATLI K-Sērija

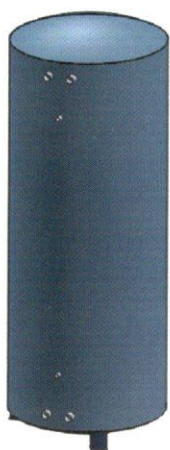


AGB Serviss izgatavo sadzīves ūdens sildāmos katlus ar jaudu 40kW-80kW:

- Paredzēti apkurei un siltā ūdens sildīšanai (sagatavošanai);
- Nominālā jauda norādīta pie kurināmā mitruma 35-40%;
- Katliekārtā sastāv no divām daļām - tērauda kasešu tipa siltummaiņa (konvektīvās daļas) un mūrētas šamota ķieģeļu kurtuves (degšanas kameras);
- Katls kurināms ar cieto kurināmo - malka, skaidu briketes, biomasas briketes, koksnes gabalatlikumi, šķelda, *granulas u.c.;
- Manuāla kurināmā padeve;
- Mūrēta šamota ķieģeļu kurtuve nodrošina:
 - Efektīvu kurināmā sadedzināšanu augstā temperatūrā, kas novērš katliekārtas "svišanu";
 - Pareiza sadedzināšanas procesa nodrošināšana, dūmu izmešu samazināšana;
 - Paaugstināta siltuma inerces un siltuma atstarošana kurtuvē;
 - Iespēja izmantot cieto kurināmo ar lielāku mitruma saturu, kā tērauda un čuguna kurtuvēs.
- Augsts lietderības koeficients - līdz 82%;
- Siltumnesēja (ūdens, teh. šķidrums) plūsma tiek nodrošināta ar cirkulācijas sūkni;
- Darba spiediens siltummaiņā 0-3bar.;
- Augsta katla elementu stiprība un ekspluatācijas rādītāji;
- Pie korektas lietošanas paredzēts ilgām ekspluatācijas periodam - 10+... gadi;
- Dūmgāzu saturs atbilstošs ekoloģiskajām prasībām;
- Drošs un ērts ekspluatācijā un apkalpošanā.

* Apkures katlu papildus iespējams aprīkot ar granulu degli kurināšanai ar granulām.

Apkures katls	Jauda, kW	Darba spiediens, bar	Darba temperatūra, C°	Lietderības koeficients, %	Kurināmais	Kurtuves dziļums, cm	Katla izmēri, G x P x A, cm
AGB K-40	10-50	0-3	55-95	82	Malka, koksnes atkritumi, briketes, *granulas	65	145 x 55 x 150
AGB K-60	15-70	0-3	55-95	82		75	165 x 90 x 200
AGB K-80	20-90	0-3	55-95	82		85	185 x 90 x 200



AKUMULĀCIJAS TVERTNES

Apkures siltuma akumulatori (akumulācijas tvertnes) ir ūdens tvertnes, ko rekomendē izmantot kopā ar cietā kurināmā apkures katlu sistēmām. Periodiski kurinot apkures katlu, apkures siltuma akumulatori nodrošina nepārtrauktu siltumu kurināšanas starplaikos.

Apkures siltuma akumulatori tiek izmantoti, lai uzkrātu apkures katla saražoto siltumenerģiju, kas pēc tam tiek pakāpeniski lietota, tādējādi iegūstot papildu komfortu, kurināmā ekonomiju un ievērojami uzlabo katla lietošanas ērtību.

Darba spiedienos no 0 līdz 3 bar;
Tilpums no 100 līdz 7000 l



BRĪVI STĀVOŠI DŪMEŅI

Brīvi stāvoši, izolēti dūmeņi paredzēti dūmgāzu izvadīšanai atmosfērā.

Dūmeņa iekšējais (pamata, nesošais) kanāls tiek izgatavots no tērauda caurules ar sienīņu biezumu no 6mm līdz 16mm. Iekšējo dūmeņa kanālu iespējams aprīkot ar nerūsējošā tērauda čaulu sākot no 300mm.

Dūmeņa nesošais kanāls ir apšūts ar akmens vati un dūmeņa ārējā daļa tiek apdarināta (apšūta) ar cinkota vai krāsotām metāla loksnēm (pieejami RAL toņi). Dūmeņas pieslēguma vieta tiek izbūvēta pēc nepieciešamības.

Dūmeņa apakšējā daļā atrodas tīrīšanas lūka. Komplektā ietilpst iebetonējama dūmeņa pēdas enkurojuma detaļa.

Diametrs (dūmeņa iekšējā kanāla) no 200 līdz 1000mm.
Augstums no 6 līdz 30m.